

Management Sportivo

14 marzo - 5 dicembre 2019

Disabili o Ri-abili: Responsabilità sociale ed Educazione alla Gestione dello S

– Un'Analisi Empirica

Autrice:

Elena Santaguida

Supervisore:

Giovanni Esposito

F O C U S

Csr nello Sport Business e di disabilità



ed il dolore?

A tutti i livelli del Gruppo.



Funzione sociale dello Sport e quali **indicatori** necessari per gestirla e m

Bilanci sociali, modelli di misurazione (ISO 26000), t



ASIMMETRIE INFORMATIVE

Inefficace comunicazione di valori di rispetto, lealtà, altri.




VALORE SOCIALE

L'inefficienza nella gestione di queste tematiche comp organizzazioni.



INCLUSIONE, STAKEHOLDER

STRATEGIA: Change Support V



C'è chi considera una bestemmia anche
plice mettere in relazione tra loro et
nomia: io credo invece che mai come
per il destino dell'uomo sul pianeta,
necessario coniugarle”.

...i organizzazione muove i propri
...amente al proprio "self - interest"
...dunque ogni impresa non è mai
...mico-sociale, ma da quello

I primi a parlare di Responsabilità
Means, che posero attenzione sui b
un'organizzazione, sui i mezzi attua
applicare per la distribuzione di tan

Berle A., Means G. (1932) , *The Modern Corporation*
Puplishers, New Brunswick, N.J.

CSR and Disability

*fare sport, specialmente il nuoto, perchè sono entrato a far parte di una squadra e ho conosciuto tante persone; E poi che emozione sentire a scu
persone che mi chiedono se è vero che sono Campione del Mondo di nuoto! Per arrivare a questi livelli mi alleno duramente ogni giorno da cinqu
pesa visto che nuotare è la cosa più bella che faccio nella mia vita". (Paolo Alfredo Manauzzi.)*

(nuovi scenari)



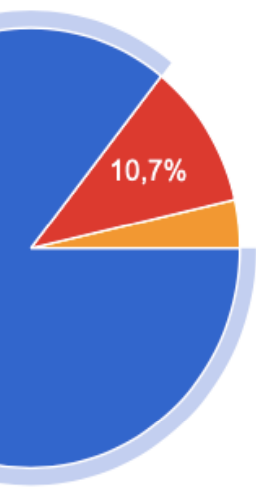
Comunicazione
sociale



Metodologia di ricerca - Csr



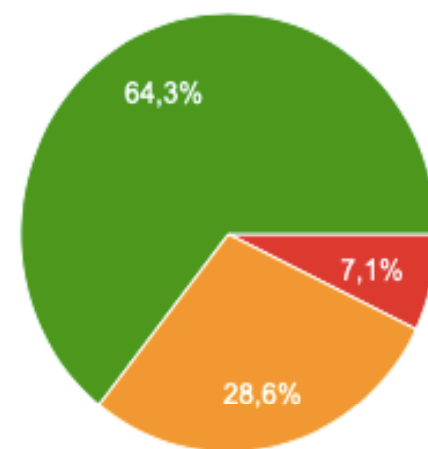
ti dalla FIBa ci sono l'eccellenza, l'innovazione, l'integrità,
Ne condividi il significato?



● Si
● No
● Aggiungerei altri valori

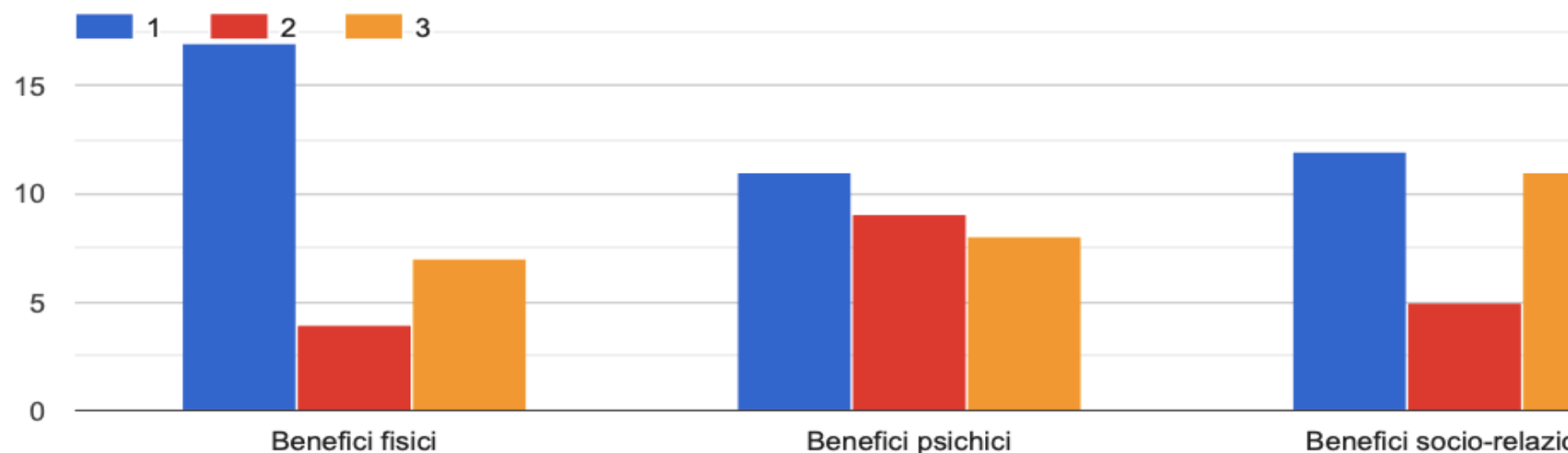
N.21) Bisogno di relazionarsi con "diversi" atleti
sportive

14 risposte



N.13) Puoi indicare in ordine crescente (1= più importante; 3= meno importante) i benefici che
ottiene praticando il Para-Badminton

tenenza ed
la disabilità.



360°, flessibilità organizzativa,
ra alle cose con atteggiamento
a cui andare, andamento unito
ione, CONDIVISIONE DEL
I VALORI

ghts

o, campi tracciati in
ad altri sport simili,
niti), impiantistica.

esses

Competitors e sponsorship:
tennis e tennistavolo

Abuses

Appart
inclusio

Parametri tangibili:

V_1: valore dato all'individuo disabile che entra in re nella Federazione;

V_2: Valore dato all'individuo a partire dalla sua relaz altri;

V_3: indice di impatto del team paralimpico come re partire dal valore fornito all'interno della Federazione

Parametri intangibili:

W_1: Valore dato dalla partecipazione dell'individuo Federazione (eventi);

W_2: Valore dato dall'interazione dell'atleta con il gr scambio comunicativo; indicando gli atleti disabili c il profilo motivazionale ed in grado di farsi portavoc

Matematicamente x è il prodotto dei parametri intan sua volta tante variabili, in questo caso $x = W_1 * W_2$ e per i parametri intangibili: $y = V_1 * V_2 * V_3$.

L'indice definisce la frontiera che delimita il campo

ci aiuta a capire
l'interno
essa sia realmente



ROCE

nicazione a portata di un

ick!



INTUITIVA

Easy to use a tutti i livelli dell'organizzazione includendo



EFFIC

Performance superiori ri

creazione di mo

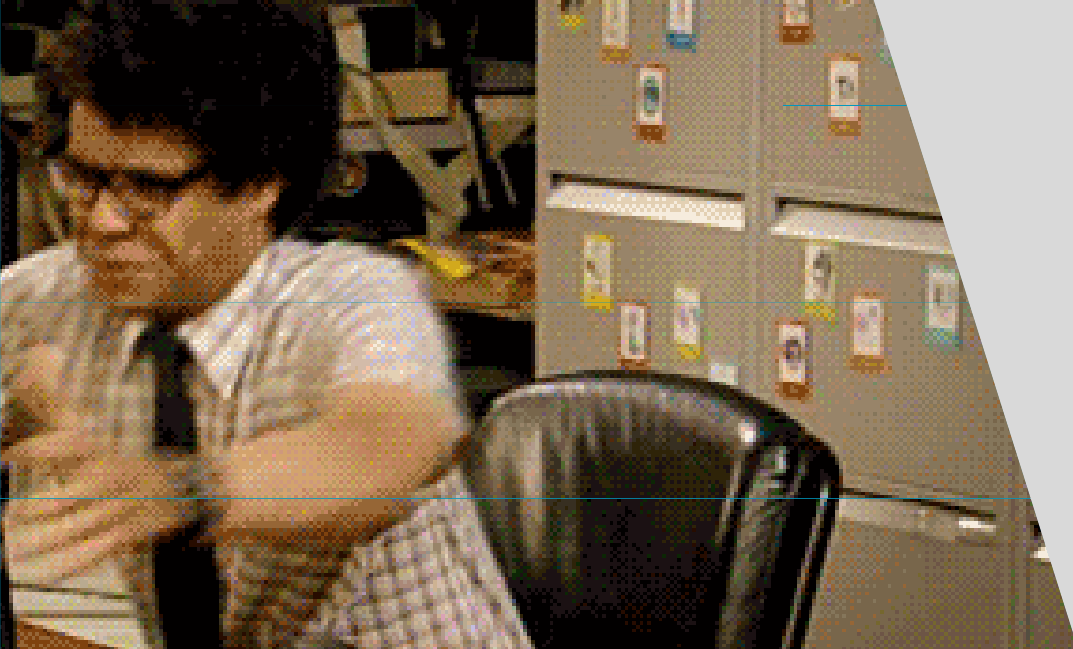
d(i)

f(i)

ernet smart
nicativa Brevettata
onalizzati

ghts



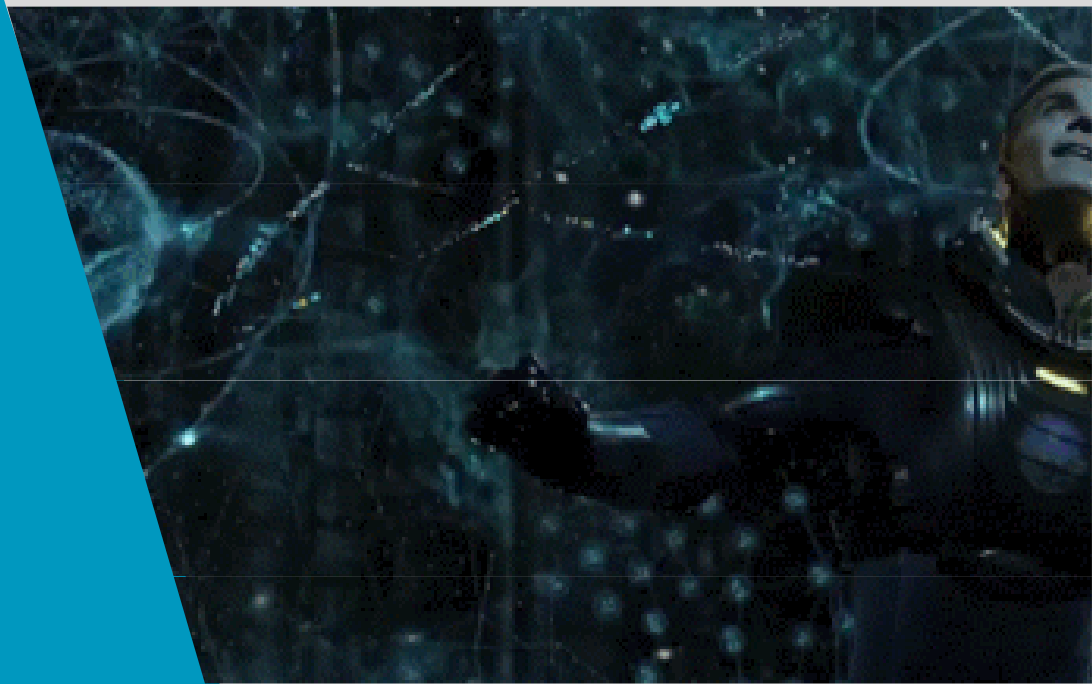


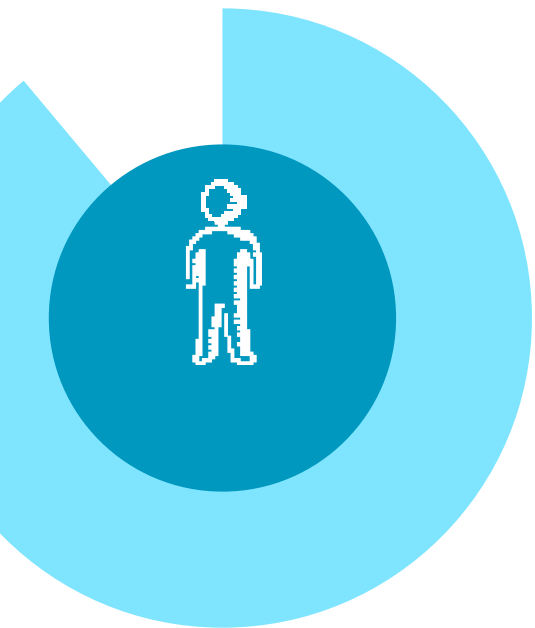
Individua tempestivamente la necessità di comunicazione mettendoti
permettendo di sviluppare *progetti per liberare il potenziale dei disabili*
attraverso la condivisione di valori di **eccellenza, innovazione, integrità**
rubriche dedicate.

*L'idea è quella di superare ogni barriera e limite e promuovere
rappresentare.*

attuare ed ai campioni usati.

scarse analisi per insufficiente numero di persone che
gruppi, questionari, interviste ed analisi varie e che
indici.

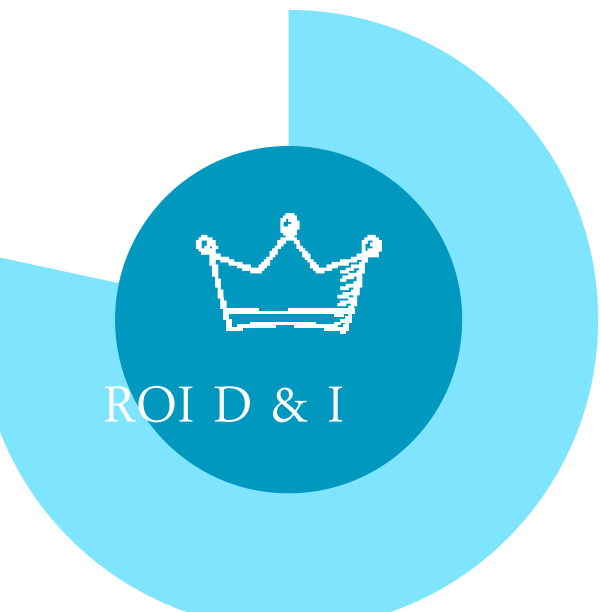




Al centro dei valori la CURA
DELLA PERSONA

RIDUZIONE IMMEDIATA DI COSTI

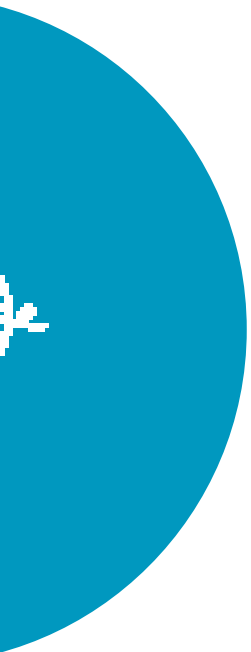
Recupero di risorse in termini di VALORI d



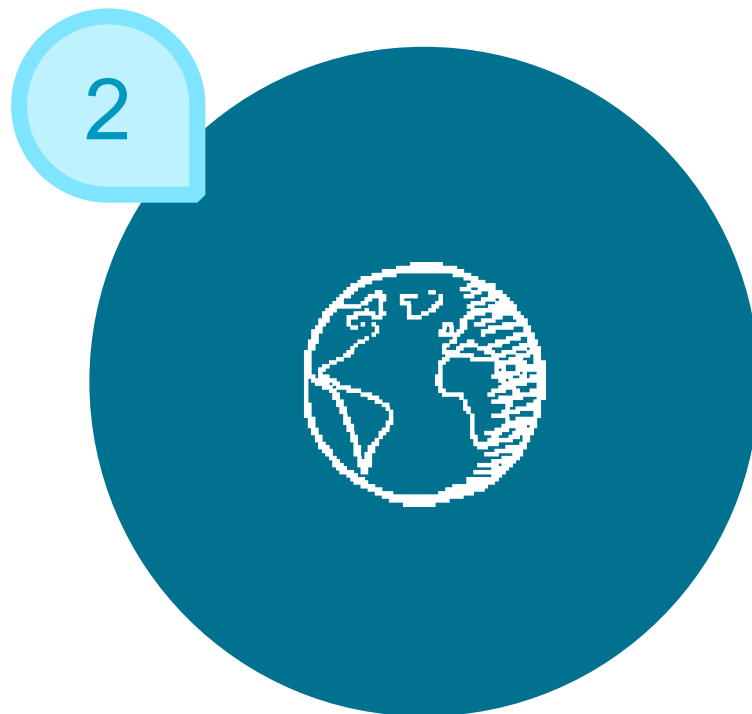
ROI D & I

EFFICIENTE STRUTTURA FINANZIARIA

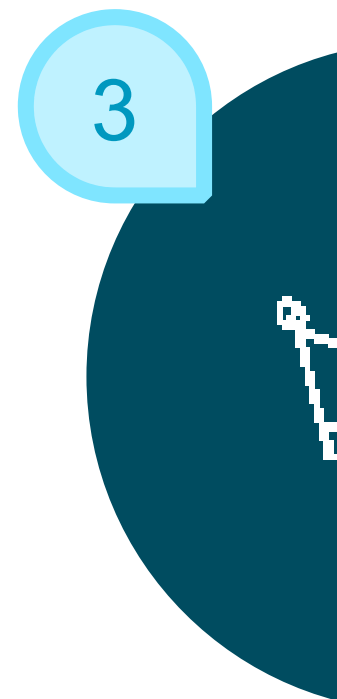
Scelte consapevoli e ponderate grazie al monitoraggio continuo d
della piattaforma



DELLE
ANCE
ATIVE



ULTERIORI INNOVAZIONI
TECNOLOGICHE



INCREM
SOLIDITÀ E

s o n o u o m i n i c o n u n a d i s a b i l i t à e v i d
z z o a t a n t i u o m i n i c o n d i s a b i l i t à c h e
s i v e d o n o . ” (E z i o B o s s o)

THANK YOU!

ANY QUESTIONS?